

**УПРАВЛЕНИЕ
ГОСУДАРСТВЕННОЙ ОХРАНЫ ОБЪЕКТОВ КУЛЬТУРНОГО
НАСЛЕДИЯ КИРОВСКОЙ ОБЛАСТИ**

РЕШЕНИЕ

05.04.2024

№ 25

г. Киров

**Об утверждении границы территории объекта культурного наследия
(памятника истории и культуры) народов Российской Федерации
регионального значения «Рождественская церковь»**

В соответствии с подпунктом 10 пункта 2 статьи 33 Федерального закона от 25.06.2002 № 73-ФЗ «Об объектах культурного наследия (памятниках истории и культуры) народов Российской Федерации», Положением об управлении государственной охраны объектов культурного наследия Кировской области, утвержденным постановлением Правительства Кировской области от 17.05.2018 № 233-П, и разработанным Кировским областным государственным автономным учреждением «Научно-производственный центр по охране объектов культурного наследия Кировской области» проектом границы территории объекта культурного наследия (памятника истории и культуры) народов Российской Федерации регионального значения «Рождественская церковь», расположенного по адресу: Кировская область, Лузский район, с. Учка, управление государственной охраны объектов культурного наследия Кировской области РЕШИЛО:

1. Утвердить границу территории объекта культурного наследия (памятника истории и культуры) народов Российской Федерации регионального значения «Рождественская церковь», расположенного по адресу: Кировская область, Лузский район, с. Учка (далее – Объект), согласно приложению.

2. Установить, что в границе территории Объекта:

запрещается строительство объектов капитального строительства и увеличение объемно-пространственных характеристик существующих на территории Объекта объектов капитального строительства;

запрещается проведение земляных, строительных, мелиоративных и иных работ, за исключением работ по сохранению Объекта или его отдельных элементов, сохранению историко-градостроительной или природной среды Объекта, работ по капитальному ремонту общего имущества в многоквартирных домах, являющихся объектами культурного наследия, работ по капитальному ремонту общего имущества в многоквартирных домах, не являющихся объектами культурного наследия;

разрешается ведение хозяйственной деятельности, не противоречащей требованиям обеспечения сохранности Объекта и позволяющей обеспечить функционирование Объекта в современных условиях.

3. Настоящее решение вступает в силу с 01.09.2024. Пункт 2 настоящего решения действует до 01.09.2030.

4. Опубликовать настоящее решение на «Официальном интернет-портале правовой информации» (<http://www.pravo.gov.ru>) и разместить на официальном сайте управления государственной охраны объектов культурного наследия Кировской области.

Начальник управления



А.Ю. Грачев

Приложение

УТВЕРЖДЕНА

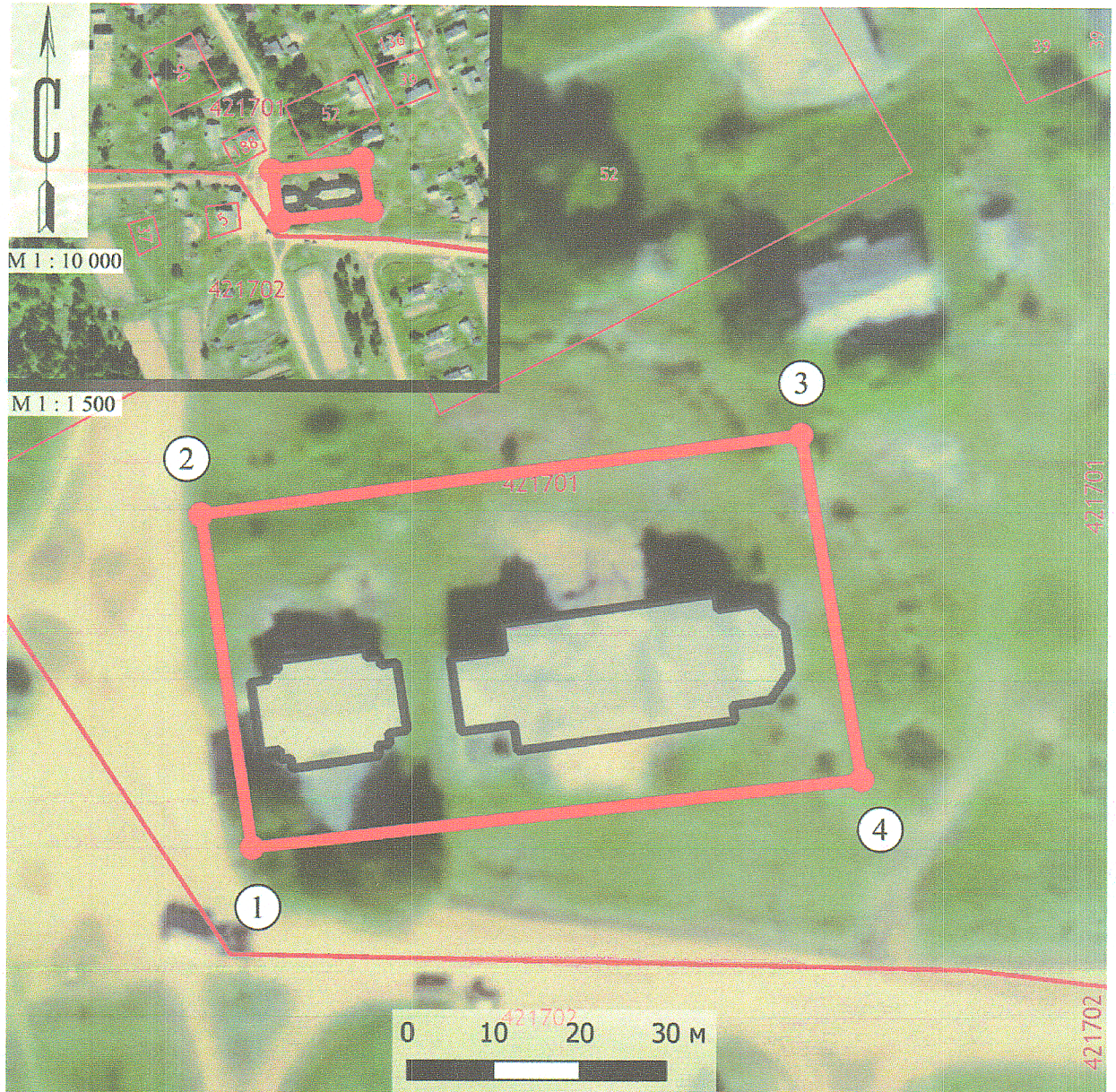
решением управления
государственной охраны объектов
культурного наследия Кировской
области
от 05.04.2024 № 25

ГРАНИЦА ТЕРРИТОРИИ
объекта культурного наследия (памятника истории и культуры)
народов Российской Федерации регионального значения
«Рождественская церковь», расположенного по адресу: Кировская
область, Лузский район, с. Учка

1. Граница территории Объекта имеет следующие координаты
характерных точек в системе координат «МСК-43»:

| № п/п | Обозначение характерных точек границы территории Объекта | Координаты характерных точек границы территории Объекта в системе координат «МСК-43» | | Метод определения координат характерной точки | Средняя квадратичная погрешность положения характерной точки |
|----------|----------------------------------------------------------------------|--------------------------------------------------------------------------------------------------|------------|-----------------------------------------------------------|-----------------------------------------------------------------------------|
| | | X | Y | | |
| 1 | 1 | 812213.14 | 1260093.25 | геодезический метод | 0,1 метра |
| 2 | 2 | 812254.65 | 1260090.28 | геодезический метод | 0,1 метра |
| 3 | 3 | 812260.36 | 1260157.59 | геодезический метод | 0,1 метра |
| 4 | 4 | 812218.44 | 1260164.29 | геодезический метод | 0,1 метра |
| 5 | 1 | 812213.14 | 1260093.25 | геодезический метод | 0,1 метра |

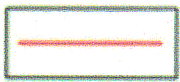
2. Графическое описание границы территории Объекта.



Условные обозначения:



Объект



Граница территории Объекта

1,2,3.....

Характерные точки границы территории Объекта