



**УПРАВЛЕНИЕ ГОСУДАРСТВЕННОЙ  
ОХРАНЫ ОБЪЕКТОВ КУЛЬТУРНОГО НАСЛЕДИЯ  
КИРОВСКОЙ ОБЛАСТИ**

**РЕШЕНИЕ**

05.09.2018

№ 8

г. Киров

**Об утверждении границы территории объекта культурного наследия  
(памятника истории и культуры) народов Российской Федерации  
федерального значения «Здание Вятского реального училища, в котором  
в 1874 – 1875 гг.  
учился рабочий-революционер Халтурин Степан Николаевич»**

В соответствии с подпунктом 10 пункта 2 статьи 33 Федерального закона от 25.06.2002 № 73-ФЗ «Об объектах культурного наследия (памятниках истории и культуры) народов Российской Федерации», пунктом 3.1.2.4 Положения об управлении государственной охраны объектов культурного наследия Кировской области, утвержденного постановлением Правительства Кировской области от 17.05.2018 № 233-П, и разработанным Кировским областным государственным автономным учреждением культуры «Научно-производственный центр по охране объектов культурного наследия Кировской области» проектом границы территории объекта культурного наследия (памятника истории и культуры) народов Российской Федерации федерального значения «Здание Вятского реального училища, в котором в 1874 - 1875 гг. учился рабочий-революционер Халтурин Степан Николаевич», расположенного по адресу: г. Киров, Первомайский район, ул. Спасская, д. 67, управление государственной охраны объектов культурного наследия Кировской области РЕШИЛО:

1. Утвердить границу территории объекта культурного наследия (памятника истории и культуры) народов Российской Федерации федерального значения «Здание Вятского реального училища, в котором в 1874 - 1875 гг. учился рабочий-революционер Халтурин Степан Николаевич», расположенного по адресу: г. Киров, Первомайский район, ул. Спасская, д. 67 (далее – Объект). Прилагается.

2. Установить, что в границах территории Объекта:

запрещается строительство объектов капитального строительства и увеличение объемно-пространственных характеристик существующих на территории Объекта объектов капитального строительства;

запрещается проведение земляных, строительных, мелиоративных и иных работ, за исключением работ по сохранению Объекта или его отдельных элементов, сохранению историко-градостроительной или природной среды Объекта;

разрешается ведение хозяйственной деятельности, не противоречащей требованиям обеспечения сохранности Объекта и позволяющей обеспечить функционирование Объекта в современных условиях.

3. Опубликовать настоящее решение на официальном сайте управления государственной охраны объектов культурного наследия Кировской области.

И.о. начальника управления



М.В. Ус



Приложение

УТВЕРЖДЕНА

решением управления  
государственной охраны  
объектов культурного  
наследия Кировской области

от 05.09.2018 № 8

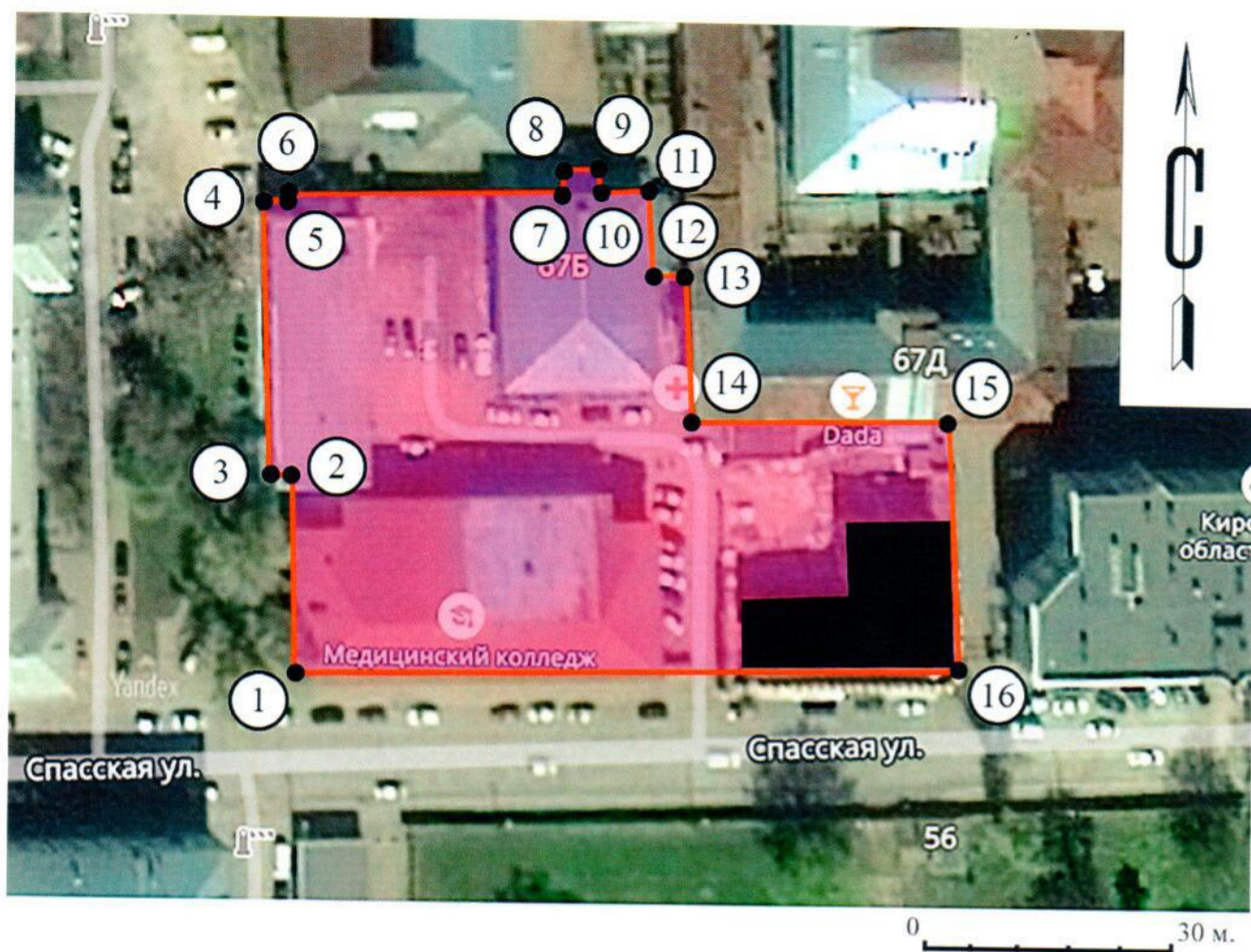
### ГРАНИЦА ТЕРРИТОРИИ

объекта культурного наследия (памятника истории и культуры)  
народов Российской Федерации федерального значения «Здание  
Вятского реального училища, в котором в 1874 - 1875 гг. учился  
рабочий-революционер Халтурин Степан Николаевич», расположенного  
по адресу: г. Киров, Первомайский район, ул. Спасская, д. 67




1. Координаты характерных точек границы территории Объекта в  
системе координат «МСК-43»

Обозначение характерных точек	Координаты	
	X	Y
1	583 993,12	2 198 296,63
2	584 017,14	2 198 295,72
3	584 017,08	2 198 292,78
4	584 054,70	2 198 291,64
5	584 054,70	2 198 293,91
6	584 057,60	2 198 294,02
7	584 058,78	2 198 326,94
8	584 062,38	2 198 326,79
9	584 062,57	2 198 334,40
10	584 059,07	2 198 334,65
11	584 059,28	2 198 341,55
12	584 048,47	2 198 341,90
13	584 048,42	2 198 346,10
14	584 028,01	2 198 346,73
15	584 028,77	2 198 379,34
16	583 994,55	2 198 380,88

## 2. Графическое описание границы территории Объекта.



### Условные обозначения:

-  - объект культурного наследия (памятник истории и культуры) народов Российской Федерации “Здание Вятского реального училища, в котором в 1874 – 1875 гг. учился рабочий-революционер Халтурин Степан Николаевич”, расположенного по адресу: г. Киров, ул. Спасская, д. 67
-  - граница территории объекта культурного наследия
-  - характерные поворотные точки границы территории Объекта, с номером