



## ДЕПАРТАМЕНТ КУЛЬТУРЫ КИРОВСКОЙ ОБЛАСТИ

### РЕШЕНИЕ

от 14.11.2013

№ 504

г. Киров

#### **Об установлении границы территории объекта культурного наследия (памятника истории и культуры) народов Российской Федерации федерального значения «Дом Анфилатова, XVIII в.»**

В соответствии с подпунктом 2 пункта 1 статьи 9.1, подпунктом 11 пункта 2 статьи 33 Федерального закона от 25.06.2002 № 73-ФЗ «Об объектах культурного наследия (памятниках истории и культуры) народов Российской Федерации», подпунктом 3.1.4.8 Положения о департаменте Культуры Кировской области, утвержденного постановлением Правительства области от 25.12.2008 № 157/549, департамент культуры Кировской области РЕШИЛ:

1. Установить границу территории объекта культурного наследия (памятника истории и культуры) народов Российской Федерации федерального значения «Дом Анфилатова, XVIII в.», расположенного по адресу: Кировская область, г. Слободской, ул. Ленина, д. 61 (далее – Объект). Прилагается.

2. Установить, что в границах территории Объекта запрещается проектирование и проведение землеустроительных, земляных, строительных, мелиоративных, хозяйственных и иных работ, за исключением работ по сохранению Объекта и его территории, а также хозяйственной деятельности, не нарушающей целостности Объекта и не создающей угрозы его повреждения, разрушения или уничтожения.

3. Опубликовать настоящее решение на официальном сайте департамента культуры Кировской области.

Глава департамента

П.Н. Сырцев

УСТАНОВЛЕНА  
 решением  
 департамента культуры  
 Кировской области  
 от \_\_\_\_\_ № \_\_\_\_\_

**ГРАНИЦА ТЕРРИТОРИИ**  
**объекта культурного наследия (памятника истории и культуры) народов**  
**Российской Федерации федерального значения**  
**«Дом Анфилатова, XVIII в.».**

**1. Описание границы территории Объекта.**

Граница территории Объекта начинается от точки 1, расположенной на северо-западном углу земельного участка с кадастровым номером 43:44:310174:11, и проходит 25 метров на северо-восток до точки 2;

далее поворачивает на 45 градусов на юго-восток и проходит 30 метров до точки 3;

далее поворачивает на 45 градусов на юго-запад и проходит 40 метров до точки 4;

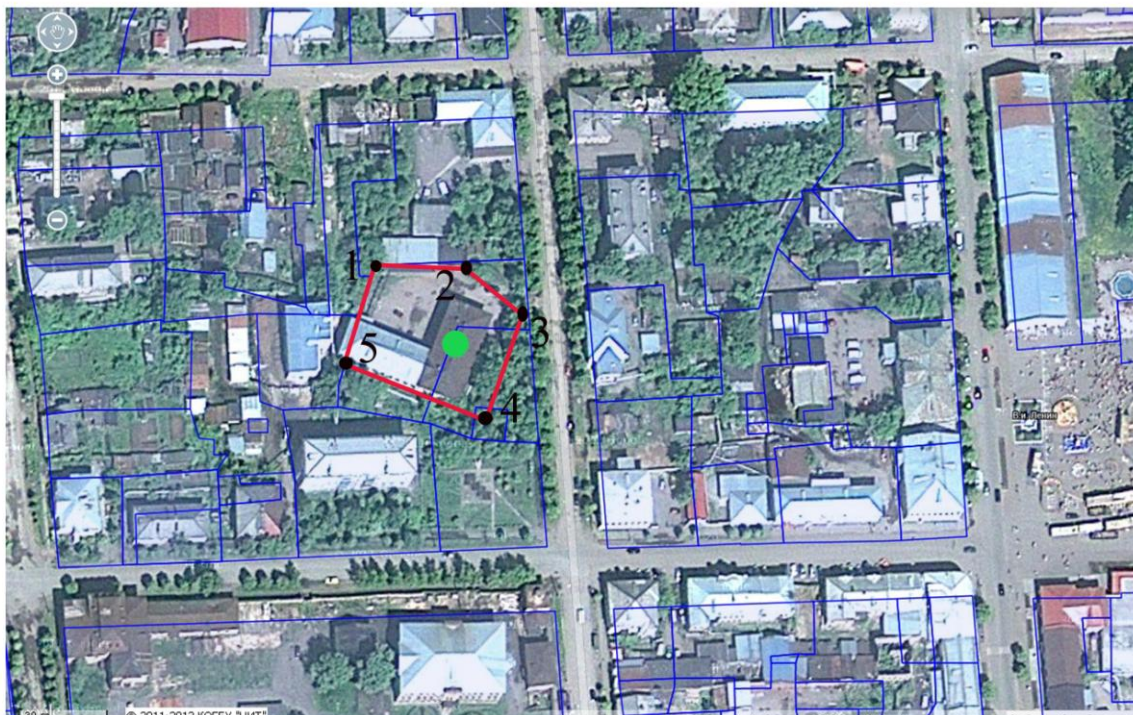
далее поворачивает на 90 градусов на северо-запад и проходит 50 метров до точки 5;

далее поворачивает на 90 градусов на северо-восток и проходит 40 метров до точки 1.






**2. Координаты характерных точек границы территории Объекта.**

Обозначение характерных точек границ	Координаты. Всемирная система координат.	
	Широта	Долгота
1	58°43'56.72"N (58.732423)	50°10'46.14"E (50.179484)
2	58°43'56.79"N (58.732442)	50°10'47.54"E (50.179871)
3	58°43'56.05"N (58.732236)	50°10'49.12"E (50.180311)
4	58°43'54.93"N (58.731926)	50°10'48.13"E (50.180037)
5	58°43'55.6"N (58.73211)	50°10'45.08"E (50.179189)
1	58°43'56.72"N (58.732423)	50°10'46.14"E (50.179484)

### 3. Карта (план) границы территории Объекта:



#### Условные обозначения:

-  Границы территории объекта
-  Границы земельных участков в кадастровых кварталах
-  Здания и сооружения
-  Объект культурного наследия (памятник истории и культуры) народов Российской Федерации федерального значения “Дом Анфилатова, XVIII в.”
-  1 ● Характерные (поворотные) точки границ территории объекта