



## МИНИСТЕРСТВО КУЛЬТУРЫ КИРОВСКОЙ ОБЛАСТИ

### РЕШЕНИЕ

26.08.2016

№ 418

г. Киров

#### **Об утверждении границы территории объекта культурного наследия (памятника истории и культуры) народов Российской Федерации федерального значения «Дом Васнецовых Виктора Михайловича и Аполлинария Михайловича»**

В соответствии с подпунктом 10 пункта 2 статьи 33 Федерального закона от 25.06.2002 № 73-ФЗ «Об объектах культурного наследия (памятниках истории и культуры) народов Российской Федерации», пунктом 3.1.5.4 Положения о министерстве культуры Кировской области, утвержденного постановлением Правительства Кировской области от 24.06.2015 № 44/319, и разработанным Кировским областным государственным казенным учреждением культуры «Научно-производственный центр по охране объектов культурного наследия Кировской области» проектом границы территории объекта культурного наследия (памятника истории и культуры) народов Российской Федерации федерального значения «Дом Васнецовых Виктора Михайловича и Аполлинария Михайловича», расположенного по адресу: Кировская область, г. Киров, ул. Володарского, д. 116, министерство культуры Кировской области РЕШИЛО:

1. Утвердить границу территории объекта культурного наследия (памятника истории и культуры) народов Российской Федерации

федерального значения «Дом Васнецовых Виктора Михайловича и Аполлинария Михайловича», расположенного по адресу: Кировская область, г. Киров, ул. Володарского, д. 116 (далее – Объект). Прилагается.

2. Установить, что в границах территории Объекта:

запрещается строительство объектов капитального строительства и увеличение объемно-пространственных характеристик существующих на территории Объекта объектов капитального строительства;

запрещается проведение земляных, строительных, мелиоративных и иных работ, за исключением работ по сохранению Объекта или его отдельных элементов, сохранению историко-градостроительной или природной среды Объекта;

разрешается ведение хозяйственной деятельности, не противоречащей требованиям обеспечения сохранности Объекта и позволяющей обеспечить функционирование Объекта в современных условиях.

3. Опубликовать настоящее решение на официальном сайте министерства культуры Кировской области.

И.о. министра культуры  
Кировской области



А.Б. Скальный

Приложение

УТВЕРЖДЕНА

решением министерства  
культуры Кировской области

от 26.08.2016 № 418

## ГРАНИЦА ТЕРРИТОРИИ

объекта культурного наследия (памятника истории и культуры)

народов Российской Федерации федерального значения

«Дом Васнецовых Виктора Михайловича и Аполлинария Михайловича»

### 1. Описание границы территории Объекта

Граница территории Объекта начинается от точки 1, расположенной на красной линии восточной стороны улицы Володарского на северо-западном углу земельного участка с кадастровым номером 43:40:000321:9, и проходит 12,5 метра на север до точки 2;

далее поворачивает на восток и проходит 43,9 метра до точки 3;

далее поворачивает на 126 градусов и проходит на юго-восток 21,3 метра до точки 4;

далее поворачивает на 151 градус и проходит на юго-восток 3,4 метра до точки 5;

далее поворачивает на 172 градуса и проходит на юг 3,1 метра до точки 6;

далее поворачивает на 149 градусов и проходит на юго-запад 4,8 метра до точки 7;

далее проходит по прямой 5,1 метра до точки 8;

далее поворачивает на 178 градусов и проходит на юго-запад 3,1 метра до точки 9;

далее поворачивает на 176 градусов и проходит на юго-запад 0,9 метра до точки 10;



далее поворачивает на 175 градусов и проходит на юго-запад 1,1 метра до точки 11;

далее поворачивает на 171 градус на юго-запад и проходит 1,5 метра до точки 12;

далее поворачивает на 175 градусов и проходит на юго-запад 1,8 метра до точки 13;

далее поворачивает на 175 градусов и проходит на юго-запад 2,1 метра до точки 14;

далее поворачивает на 168 градусов и проходит на юго-запад 1,4 метра до точки 15;

далее поворачивает на 205 градусов и проходит на юго-запад 1,9 метр до точки 16;

далее поворачивает на 189 градусов и идет на юго-запад 1,5 метра до точки 17;

далее поворачивает на 194 градуса и проходит на юго-запад 6,8 метра до точки 18;

далее проходит по прямой на юго-запад 1,7 метра до точки 19;

далее поворачивает на 203 градуса и проходит на юго-запад 1,1 метра до точки 20;

далее поворачивает на 187 градусов и проходит на юго-восток 2,1 метра до точки 21;

далее поворачивает на 157 градусов и проходит на юго-запад 1,1 метра до точки 22;

далее поворачивает на 169 градусов и проходит на юго-запад 4 метра до точки 23;

далее поворачивает на 169 градусов и проходит на юго-запад 2,1 метра до точки 24;

далее поворачивает на 184 градуса и проходит на юго-запад 4,8 метра до точки 25;

далее поворачивает на 143 градуса и проходит на юго-запад 30,4 метра до точки 26;

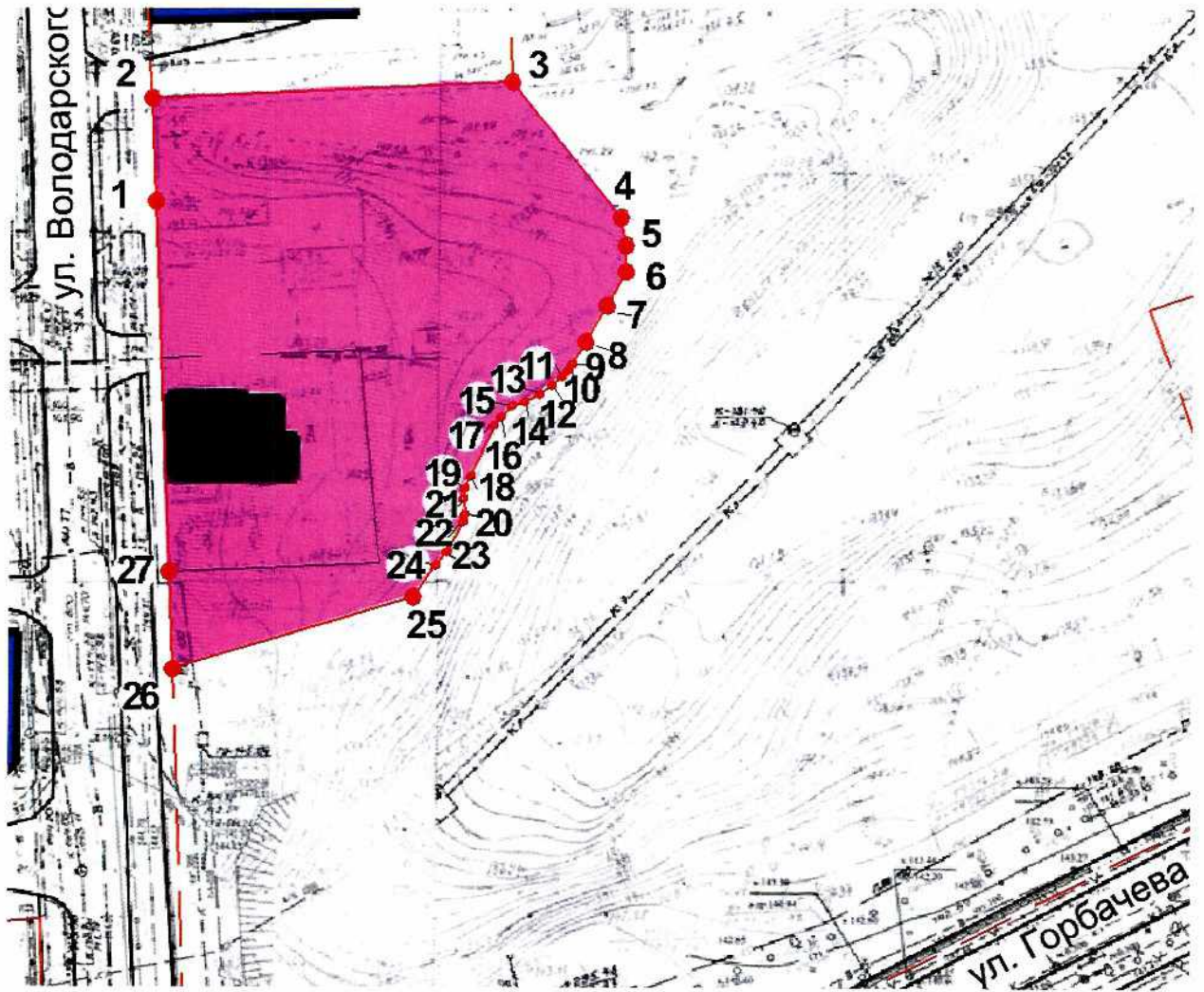
далее поворачивает на 76 градусов и проходит на север 12,1 метра до точки 27;

далее проходит по прямой 45 метров до точки 1.

## 2. Координаты характерных точек границы территории Объекта в местной системе координат г. Кирова




Обозначение характерных точек	Координаты	
	X	Y
1	19 396.0	19 464.9
2	19 408.5	19 464.4
3	19 410.6	19 508.2
4	19 394.1	19 521.6
5	19 390.8	19 522.2
6	19 387.6	19 522.4
7	19 383.4	19 520.1
8	19 379.0	19 517.5
9	19 376.3	19 515.9
10	19 375.6	19 515.3
11	19 374.8	19 514.6
12	19 373.8	19 513.5
13	19 372.7	19 511.9
14	19 371.7	19 510.1
15	19 371.2	19 508.6
16	19 370.0	19 507.2
17	19 368.8	19 506.3
18	19 362.7	19 503.5
19	19 361.2	19 502.7
20	19 360.0	19 502.7
21	19 357.9	19 502.8
22	19 356.9	19 502.5
23	19 353.4	19 500.6
24	19 351.7	19 499.2
25	19 347.8	19 496.5
26	19 339.0	19 467.4
27	19 351.1	19 466.9

### 3. Графическое описание границы территории Объекта



Масштаб 1:1000

Условные обозначения:

-  Объект
-  Территория Объекта
-  Граница территории Объекта
- 1, 2, 3..... Характерные точки границы территории Объекта