



**УПРАВЛЕНИЕ ГОСУДАРСТВЕННОЙ  
ОХРАНЫ ОБЪЕКТОВ КУЛЬТУРНОГО НАСЛЕДИЯ  
КИРОВСКОЙ ОБЛАСТИ**

**РЕШЕНИЕ**

05.09.2018

№ 9

г. Киров

**Об утверждении границы территории объекта культурного наследия  
(памятника истории и культуры) народов Российской Федерации  
федерального значения «Дом Машковцева»**

В соответствии с подпунктом 10 пункта 2 статьи 33 Федерального закона от 25.06.2002 № 73-ФЗ «Об объектах культурного наследия (памятниках истории и культуры) народов Российской Федерации», пунктом 3.1.2.4 Положения об управлении государственной охраны объектов культурного наследия Кировской области, утвержденного постановлением Правительства Кировской области от 17.05.2018 № 233-П, и разработанным Кировским областным государственным автономным учреждением культуры «Научно-производственный центр по охране объектов культурного наследия Кировской области» проектом границы территории объекта культурного наследия (памятника истории и культуры) народов Российской Федерации федерального значения «Дом Машковцева», расположенного по адресу: г. Киров, Первомайский район, ул. Спасская, д.12а, управление государственной охраны объектов культурного наследия Кировской области РЕШИЛО:

1. Утвердить границу территории объекта культурного наследия (памятника истории и культуры) народов Российской Федерации

федерального значения «Дом Машковцева», расположенного по адресу: г. Киров, Первомайский район, ул. Спасская, д. 12а (далее – Объект).  
Прилагается.

2. Установить, что в границах территории Объекта:

запрещается строительство объектов капитального строительства и увеличение объемно-пространственных характеристик существующих на территории Объекта объектов капитального строительства;

запрещается проведение земляных, строительных, мелиоративных и иных работ, за исключением работ по сохранению Объекта или его отдельных элементов, сохранению историко-градостроительной или природной среды Объекта;

разрешается ведение хозяйственной деятельности, не противоречащей требованиям обеспечения сохранности Объекта и позволяющей обеспечить функционирование Объекта в современных условиях.

3. Опубликовать настоящее решение на официальном сайте управления государственной охраны объектов культурного наследия Кировской области.

И.о. начальника управления



М.В. Ус

Приложение

УТВЕРЖДЕНА

решением управления  
государственной охраны  
объектов культурного  
наследия Кировской области

от *05.09.2018* № *9*

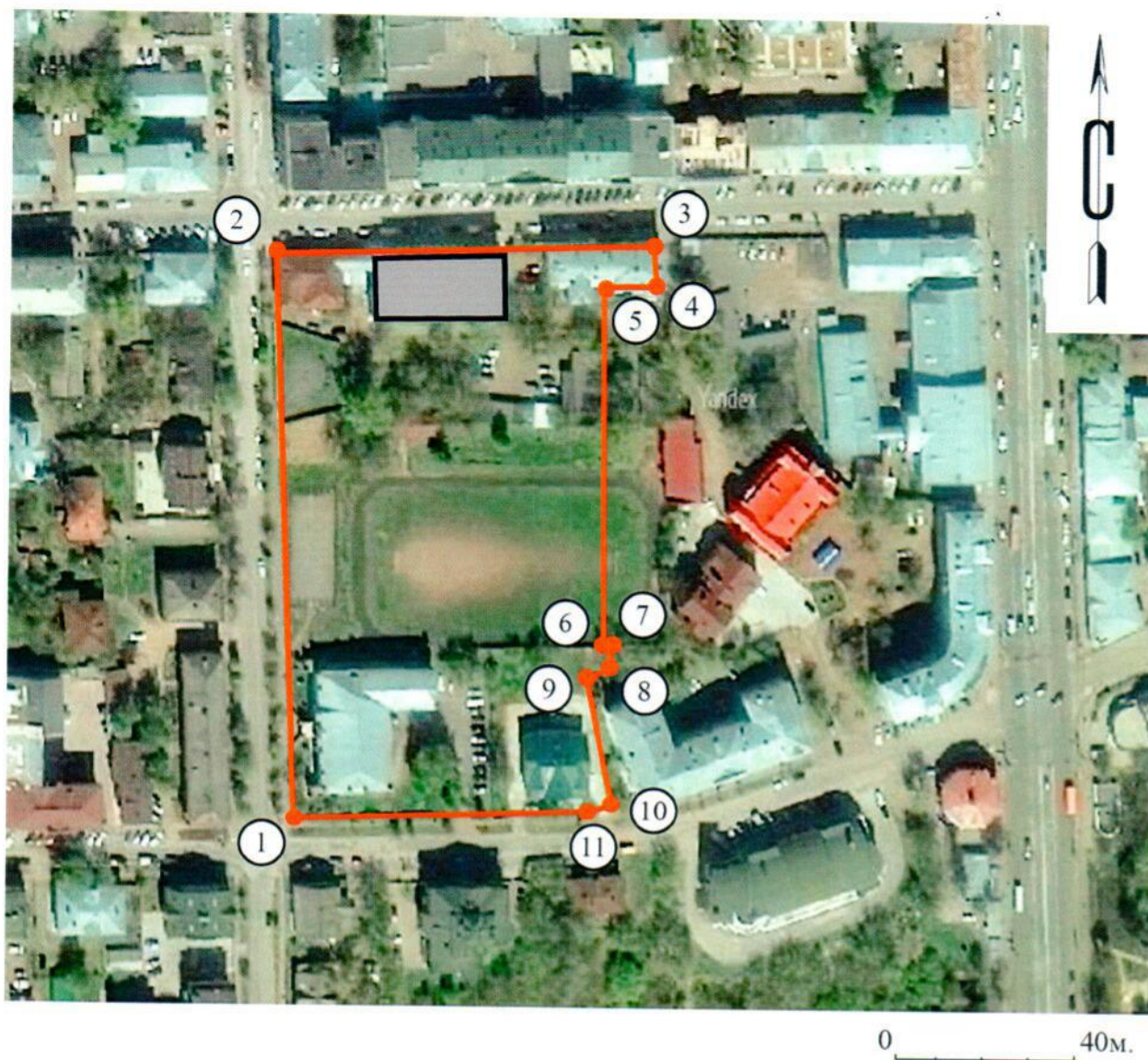
**ГРАНИЦА ТЕРРИТОРИИ**  
**объекта культурного наследия (памятника истории и культуры)**  
**народов Российской Федерации федерального значения**  
**«Дом Машковцева», расположенного по адресу: г. Киров, Первомайский**  
**район, ул. Спасская, д. 12а**

1. Координаты характерных точек границы территории Объекта в системе координат «МСК-43»

Обозначение характерных точек	Координаты, м	
	X	Y
1	583 821.91	2 199 352.35
2	584 000.68	2 199 348.97
3	584 003.54	2 199 470.22
4	583 994.74	2 199 470.33
5	583 993.28	2 199 451.69
6	583 874.69	2 199 451.39
7	583 874.77	2 199 452.47
8	583 876.66	2 199 452.88
9	583 866.54	2 199 447.06
10	583 825.35	2 199 452.91
11	583 823.81	2 199 448.69



## 2. Графическое описание границы территории Объекта.



### Условные обозначения:



Объект культурного наследия



Граница территории объекта культурного наследия



Поворотные точки границы территории с номером