

МИНИСТЕРСТВО КУЛЬТУРЫ КИРОВСКОЙ ОБЛАСТИ

РЕШЕНИЕ

21.03.2018

№ 78

г. Киров

Об утверждении границы территории объекта культурного наследия (памятника истории и культуры) народов Российской Федерации федерального значения «Ижевское городище», VIII-III вв. до н.э.

В соответствии с подпунктом 10 пункта 2 статьи 33 Федерального закона от 25.06.2002 № 73-ФЗ «Об объектах культурного наследия (памятниках истории и культуры) народов Российской Федерации», пунктом 3.1.5.4 Положения о министерстве культуры Кировской области, утвержденного постановлением Правительства Кировской области от 24.06.2015 № 44/319, по результатам археологических полевых работ, проведенных на основании разрешения (открытого листа) от 6 июля 2017 года № 1000 (отчет о проведении археологических полевых работ по определению границы территории объекта культурного наследия федерального значения «Ижевское городище», VIII-III вв. до н.э., подготовленный в 2017 году Кировским областным государственным автономным учреждением культуры «Научно-производственный центр по охране объектов культурного наследия Кировской области»), министерство культуры Кировской области РЕШИЛО:

1. Утвердить границу территории объекта культурного наследия (памятника истории и культуры) народов Российской Федерации федерального значения «Ижевское городище», VIII-III вв. до н.э., расположенного по адресу: Кировская область, Пижанский муниципальный

район, 4 км. к востоко-северо-востоку от д. Павлово (далее – Объект).
Прилагается.

2. Установить, что в границах территории Объекта:

запрещается строительство объектов капитального строительства и увеличение объемно-пространственных характеристик существующих на территории Объекта объектов капитального строительства;

запрещается проведение земляных, строительных, мелиоративных и иных работ, за исключением работ по сохранению Объекта или его отдельных элементов, сохранению историко-градостроительной или природной среды Объекта;

разрешается ведение хозяйственной деятельности, не противоречащей требованиям обеспечения сохранности Объекта и позволяющей обеспечить функционирование Объекта в современных условиях.

3. Опубликовать настоящее решение на официальном сайте министерства культуры Кировской области.

Министр



Т.С. Мазур

Приложение

УТВЕРЖДЕНА
решением министерства
культуры Кировской
области

от 21.03.2018 № 78

ГРАНИЦА ТЕРРИТОРИИ

**объекта культурного наследия (памятника истории и культуры)
народов Российской Федерации федерального значения
«Ижевское городище», VIII-III вв. до н.э., расположенного по адресу:
Кировская область, Пижанский муниципальный район,
4 км. к востоко-северо-востоку от д. Павлово**

1. Описание границы территории Объекта.

Граница территории Объекта начинается от точки 1, расположенной на дне оврага у подошвы северного склона Объекта, и проходит 75 метров на востоко-юго-восток по дну ложбины до точки 2;

далее поворачивает на юго-юго-восток и проходит 20 метров вдоль рва Объекта до точки 3;

далее поворачивает на юг и проходит 15 метров вдоль рва Объекта до точки 4;

далее поворачивает на юго-юго-запад и проходит 49 метров вдоль рва Объекта до точки 5;

затем поворачивает на западо-северо-запад и проходит 46 метров по подошве второй надпойменной террасы правого берега р. Иж до точки 6;

далее поворачивает на северо-запад и проходит 76 метров по подошве второй надпойменной террасы правого берега р. Иж до точки 7;

далее поворачивает на западо-юго-запад и проходит 22 метра по подошве второй надпойменной террасы правого берега р. Иж до точки 8;

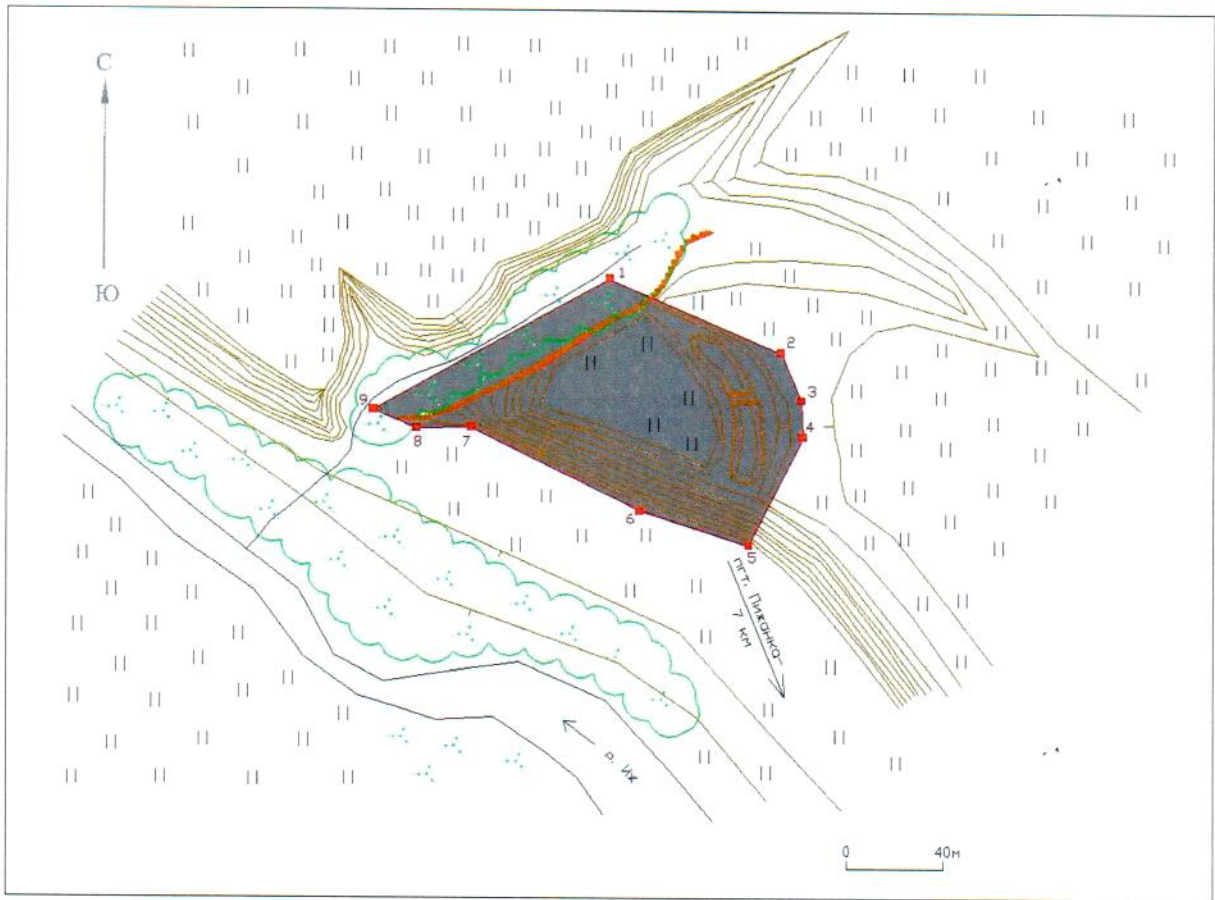
далее поворачивает на западо-северо-запад и проходит 19 метров вниз по склону второй надпойменной террасы правого берега р. Иж до точки 9;

далее поворачивает на северо-восток и проходит 109 метров по дну оврага до точки 1.

2. Координаты характерных точек границы территории Объекта в системе координат «МСК-43».

Обозначение характерных точек	Координаты, м	
	X	Y
1	464576.96	1307002.52
2	464547.11	1307071.36
3	464528.35	1307079.51
4	464513.44	1307080.1
5	464469.7	1307058.54
6	464483.57	1307014.6
7	464517.14	1306946.43
8	464516.83	1306924.27
9	464524.39	1306907.39

3. Графическое описание границы территории Объекта



Условные обозначения:



Объект



Граница территории Объекта

1,2,3.....

Характерные точки границы территории Объекта