

ДЕПАРТАМЕНТ КУЛЬТУРЫ КИРОВСКОЙ ОБЛАСТИ

10.12.2014

РЕШЕНИЕ

№ 559

г. Киров

Об установлении границы территории объекта культурного наследия (памятника истории и культуры) народов Российской Федерации федерального значения «Ковровское городище, II тыс. до н.э., XII-XVII вв.»

В соответствии с подпунктом 11 пункта 2 статьи 33 Федерального закона от 25.06.2002 № 73-ФЗ «Об объектах культурного наследия (памятниках истории и культуры) народов Российской Федерации», пунктом 3.1.5.8 Положения о департаменте культуры Кировской области, утвержденного постановлением Правительства Кировской области от 25.12.2008 № 157/549, и разработанным Кировским областным государственным автономным учреждением культуры «Научно-производственный центр по охране объектов культурного наследия Кировской области» по государственному заданию от 29.12.2012 № 2022-57-01-20 проектом границы территории объекта культурного наследия (памятника истории и культуры) народов Российской Федерации федерального значения «Ковровское городище, II тыс. до н.э., XII-XVII вв.», расположенного на р. Моломе, против устья, департамент культуры Кировской области РЕШИЛ:

1. Установить границу территории объекта культурного наследия (памятника истории и культуры) народов Российской Федерации федерального значения «Ковровское городище, II тыс. до н.э., XII-XVII вв.», расположенного на р. Моломе, против устья (далее – Объект). Прилагается.

2. Установить, что в границах территории Объекта запрещается проектирование и проведение землеустроительных, земляных, строительных, мелиоративных, хозяйственных и иных работ, за исключением работ по сохранению Объекта и его территории, а также хозяйственной деятельности, не нарушающей целостности Объекта и не создающей угрозы его повреждения, разрушения или уничтожения.

3. Опубликовать настоящее решение на официальном сайте департамента культуры Кировской области.

Глава департамента культуры
Кировской области



П.Н. Сырцев

УСТАНОВЛЕНА
решением департамента
культуры Кировской области

от 10.12.2014 № 559

ГРАНИЦА ТЕРРИТОРИИ
объекта культурного наследия (памятника истории и культуры)
народов Российской Федерации федерального значения «Ковровское
городище, II тыс. до н.э., XII-XVII вв.»

1. Описание границы территории Объекта.

Граница территории объекта делится полевой дорогой, ведущей из д. Ковровы в пойму р. Моломы, на две части.

Первая часть границы территории объекта начинается от точки 1, расположенной на обочине асфальтированной автодороги у подножия северо-восточного края городища, и проходит 28 метров на северо-запад до точки 2;

далее поворачивает на 30 градусов на запад и проходит 25 метров до точки 3;

далее поворачивает на 57 градусов на юго-запад и проходит 80 метров до точки 4;

далее поворачивает на 13 градусов на юг-юго-запад и проходит 45 метров до точки 5;

далее поворачивает на 40 градусов на юг и проходит 32 метра до точки 6;

далее поворачивает на 64 градуса на юго-восток и проходит 41 метр до точки 7;

далее поворачивает на 78 градусов на северо-восток и проходит 160 метров до точки 1.

Вторая часть границы территории объекта начинается от точки 8, расположенной у подножия его северо-восточного угла в пойме небольшого ручья – правого притока р. Моломы, и проходит 52 метра на запад до точки 9;

далее поворачивает на 88 градусов на юг и проходит 40 метров до точки 10;

далее поворачивает на 97 градусов на восток и проходит 8 метров до точки 11;

далее поворачивает на 84 градуса на север и проходит 24 метра до точки 12;

далее поворачивает на 71 градус на восток-северо-восток и проходит 45 метров до точки 13;

далее поворачивает на 83 градуса на север и проходит 8 метров до точки 8.

2. Координаты характерных точек территории Объекта.

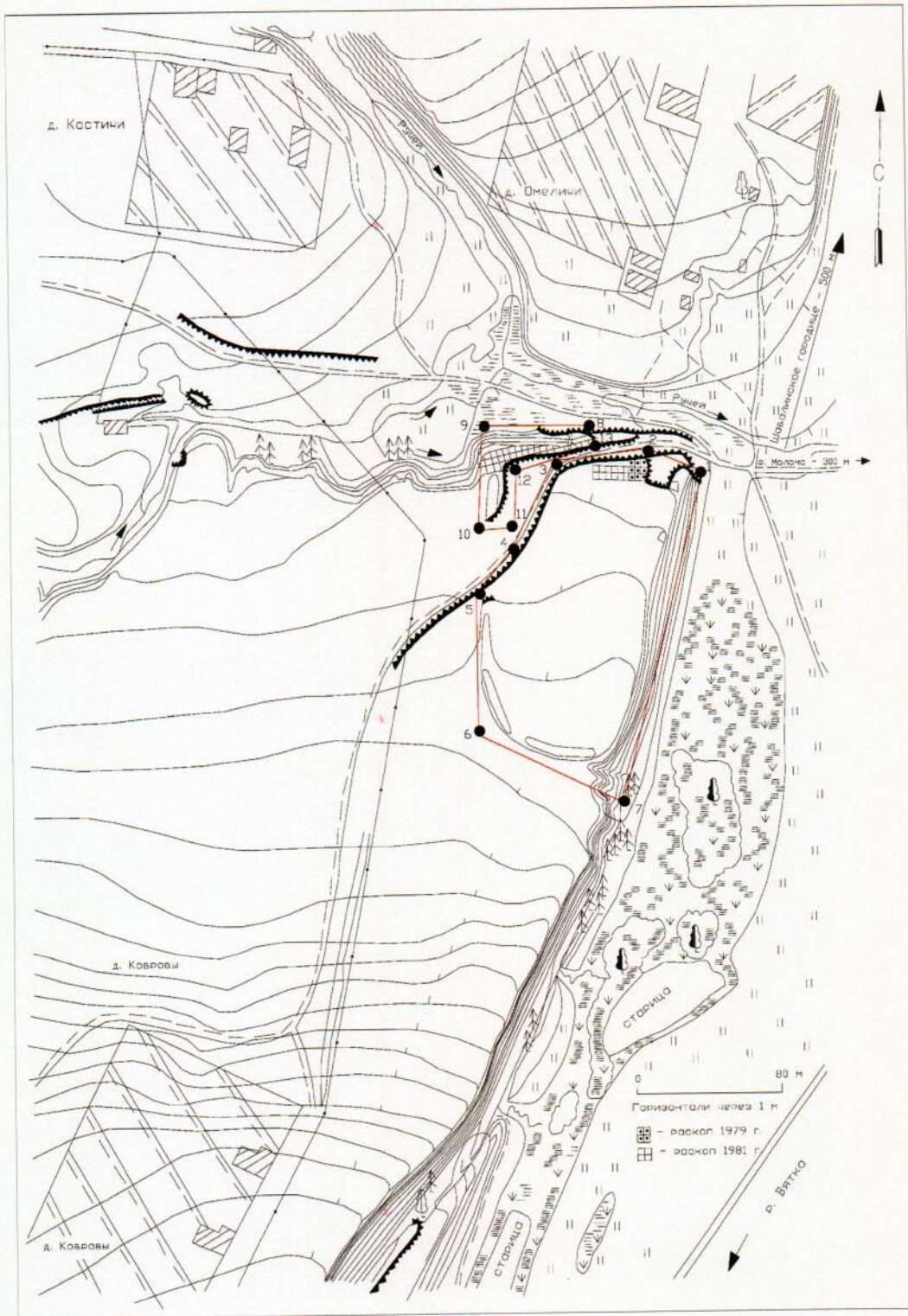
2.1. Система координат – МСК-43.

Обозначение характерных точек	Координаты	
	х	у
1	554893,95	1303431,87
2	554906,99	1303407,68
3	554906,66	1303383,08
4	554870,04	1303311,52
5	554828,6	1303294,51
6	554795,18	1303294,96
7	554766,59	1303322,29
1	554893,95	1303431,87
8	554924,18	1303360,58
9	554923,47	1303308,46
10	554884,48	1303308,4
11	554884,6	1303317,18
12	554909,11	1303317,44
13	554915,29	1303362,46
8	554924,18	1303360,58

2.2. Система координат – всемирная геодезическая WGS-84.

Обозначение характерных точек	Координаты	
	широта	долгота
1	58°20.418' сш	48°27.632' вд
2	58°20.425' сш	48°27.607' вд
3	58°20.425' сш	48°27.582' вд
4	58°20.406' сш	48°27.508' вд
5	58°20.384' сш	48°27.490' вд
6	58°20.366' сш	48°27.490' вд
7	58°20.350' сш	48°27.518' вд
1	58°20.418' сш	48°27.632' вд
8	58°20.435' сш	48°27.559' вд
9	58°20.435' сш	48°27.506' вд
10	58°20.414' сш	48°27.505' вд
11	58°20.414' сш	48°27.514' вд
12	58°20.427' сш	48°27.515' вд
13	58°20.430' сш	48°27.561' вд
8	58°20.435' сш	48°27.559' вд

3. Карта (план) границы территории Объекта:



Условные обозначения:

— Граница территории Объекта.

1, 2, 3..... Точки поворота границы территории Объекта.