



ДЕПАРТАМЕНТ КУЛЬТУРЫ КИРОВСКОЙ ОБЛАСТИ

РЕШЕНИЕ

30.09.2013

№ 2013

г. Киров

Об установлении границы территории объекта культурного наследия (памятника истории и культуры) народов Российской Федерации федерального значения «Николаевская церковь, 1780 г.»

В соответствии с подпунктом 2 пункта 1 статьи 9.1, подпунктом 11 пункта 2 статьи 33 Федерального закона от 25.06.2002 № 73-ФЗ «Об объектах культурного наследия (памятниках истории и культуры) народов Российской Федерации», подпунктом 3.1.4.8 Положения о департаменте Культуры Кировской области, утвержденного постановлением Правительства области от 25.12.2008 № 157/549, департамент культуры Кировской области РЕШИЛ:

1. Установить границу территории объекта культурного наследия (памятника истории и культуры) народов Российской Федерации федерального значения «Николаевская церковь, 1780 г.», расположенного по адресу: Кировская область, Богородский район, с. Лобань, ул. Школьная (далее – Объект). Прилагается.

2. Установить, что в границах территории Объекта запрещается проектирование и проведение землеустроительных, земляных, строительных, мелиоративных, хозяйственных и иных работ, за исключением работ по сохранению Объекта и его территории, а также хозяйственной деятельности, не нарушающей целостности Объекта и не создающей угрозы его повреждения, разрушения или уничтожения.

3. Опубликовать настоящее решение на официальном сайте департамента культуры Кировской области.

Глава департамента

П.Н. Сырцев

УСТАНОВЛЕНА
 решением
 департамента культуры
 Кировской области
 от _____ № _____

ГРАНИЦА ТЕРРИТОРИИ
объекта культурного наследия (памятника истории и культуры) народов
Российской Федерации федерального значения
«Николаевская церковь, 1780 г.».

1. Описание границ территории Объекта.

Граница территории Объекта начинается от точки 1, расположенной на юго-западе от угла колокольни на пересечении поселковых улиц, и проходит 68 метров на север до точки 2;

далее поворачивает на восток и проходит 94 метра до точки 3;

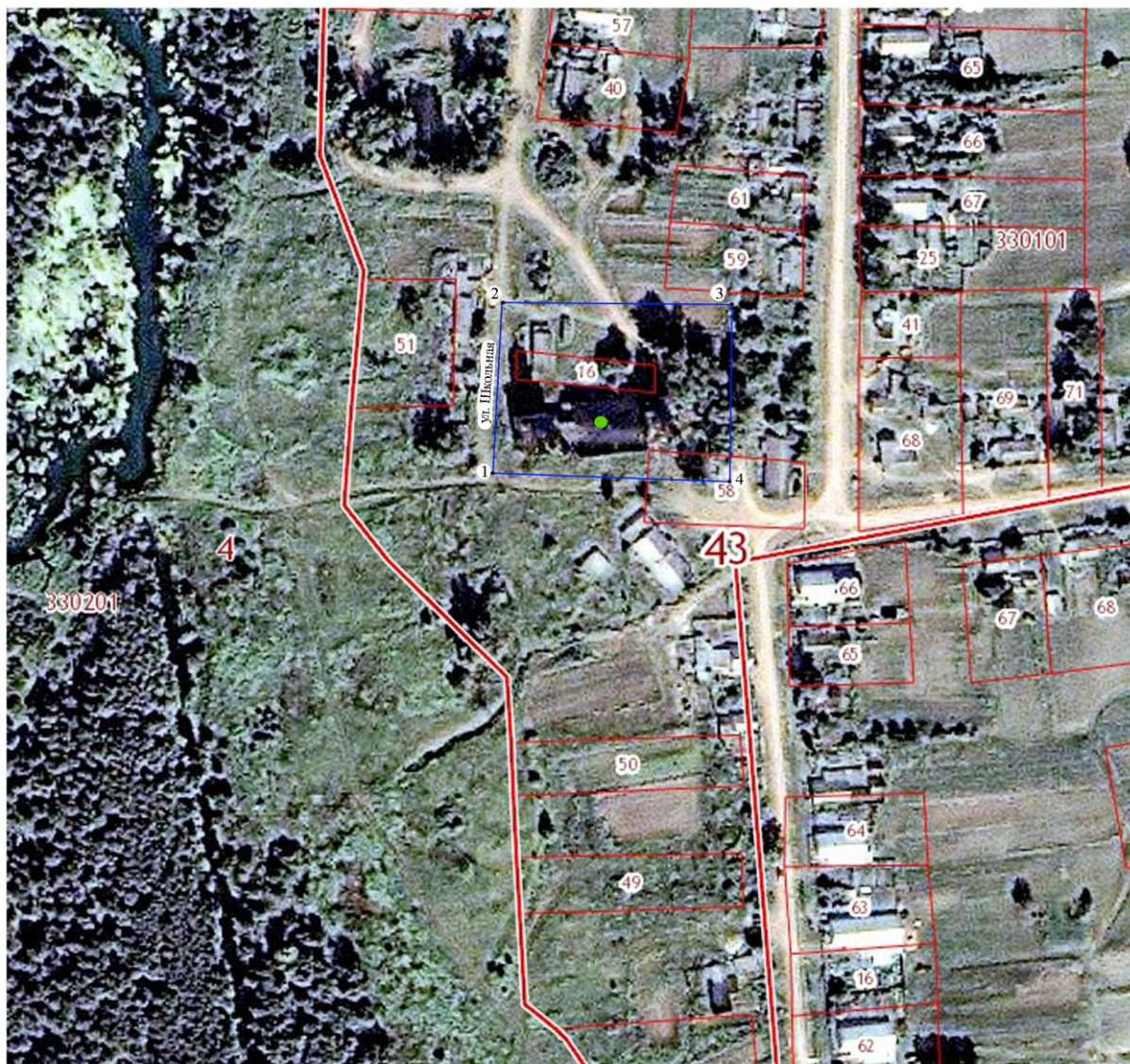
далее поворачивает на юг и проходит 67 метров до точки 4;

далее поворачивает на запад и проходит 98 метров до точки 1.

2. Координаты характерных точек границы территории Объекта.

Обозначение характерных точек границ	Координаты. Всемирная система координат.	
	Широта	Долгота
1	57°38'57.88"N (57.649412)	50°40'21.88"E (50.672744)
2	57°39'0.09"N (57.650025)	50°40'22.29"E (50.672857)
3	57°38'59.77"N (57.649936)	50°40'27.67"E (50.674354)
4	57°38'57.43"N (57.649286)	50°40'28.04"E (50.674456)
1	57°38'57.88"N (57.649412)	50°40'21.88"E (50.672744)

3. Карта (план) границы территории Объекта:



Условные обозначения:

- Границы территории Объекта.
- Границы земельных участков в кадастровых кварталах.
- Здания и сооружения.
- Объект культурного наследия (памятник истории и культуры) народов Российской Федерации федерального значения
“Николаевская церковь, 1780 г.”.
- 4 Характерные (поворотные) точки границ территории Объекта.
- 43:04:330101:58 Кадастровый номер земельного участка
- ул. Школьная Наименование улиц