

**УПРАВЛЕНИЕ
ГОСУДАРСТВЕННОЙ ОХРАНЫ ОБЪЕКТОВ КУЛЬТУРНОГО
НАСЛЕДИЯ КИРОВСКОЙ ОБЛАСТИ**

РЕШЕНИЕ

31.03.2020

№ 2

г. Киров

**Об утверждении границы территории объекта культурного наследия
(памятника истории и культуры) народов Российской Федерации
федерального значения «Комплекс домов служителей
Спасского собора»**

В соответствии с подпунктом 10 пункта 2 статьи 33 Федерального закона от 25.06.2002 № 73-ФЗ «Об объектах культурного наследия (памятниках истории и культуры) народов Российской Федерации», пунктом 3.1.1.8 Положения об управлении государственной охраны объектов культурного наследия Кировской области, утвержденного постановлением Правительства Кировской области от 17.05.2018 № 233-П, и разработанным Кировским областным государственным автономным учреждением «Научно-производственный центр по охране объектов культурного наследия Кировской области» проектом границы территории объекта культурного наследия (памятника истории и культуры) народов Российской Федерации федерального значения «Комплекс домов служителей Спасского собора», расположенного по адресу: Кировская область, г. Киров, Первомайский район, ул. Казанская, д. 67, 69, 71, управление государственной охраны объектов культурного наследия Кировской области РЕШИЛО:

1. Утвердить границу территории объекта культурного наследия (памятника истории и культуры) народов Российской Федерации

федерального значения «Комплекс домов служителей Спасского собора», расположенного по адресу: Кировская область, г. Киров, Первомайский район, ул. Казанская, д. 67, 69, 71 (далее – Объект), согласно приложению.

2. Установить, что в границах территории Объекта:

запрещается строительство объектов капитального строительства и увеличение объемно-пространственных характеристик существующих на территории Объекта объектов капитального строительства;

запрещается проведение земляных, строительных, мелиоративных и иных работ, за исключением работ по сохранению Объекта или его отдельных элементов, сохранению историко-градостроительной или природной среды Объекта;

разрешается ведение хозяйственной деятельности, не противоречащей требованиям обеспечения сохранности Объекта и позволяющей обеспечить функционирование Объекта в современных условиях.

3. Опубликовать настоящее решение на официальном сайте управления государственной охраны объектов культурного наследия Кировской области, на «Официальном интернет-портале правовой информации» (<http://www.pravo.gov.ru>).

Начальник управления
государственной охраны
объектов культурного наследия
Кировской области М.В. Ус



Приложение

УТВЕРЖДЕНА

решением управления
государственной охраны
объектов культурного
наследия Кировской области

от 31.03.2020 № 2

ГРАНИЦА ТЕРРИТОРИИ

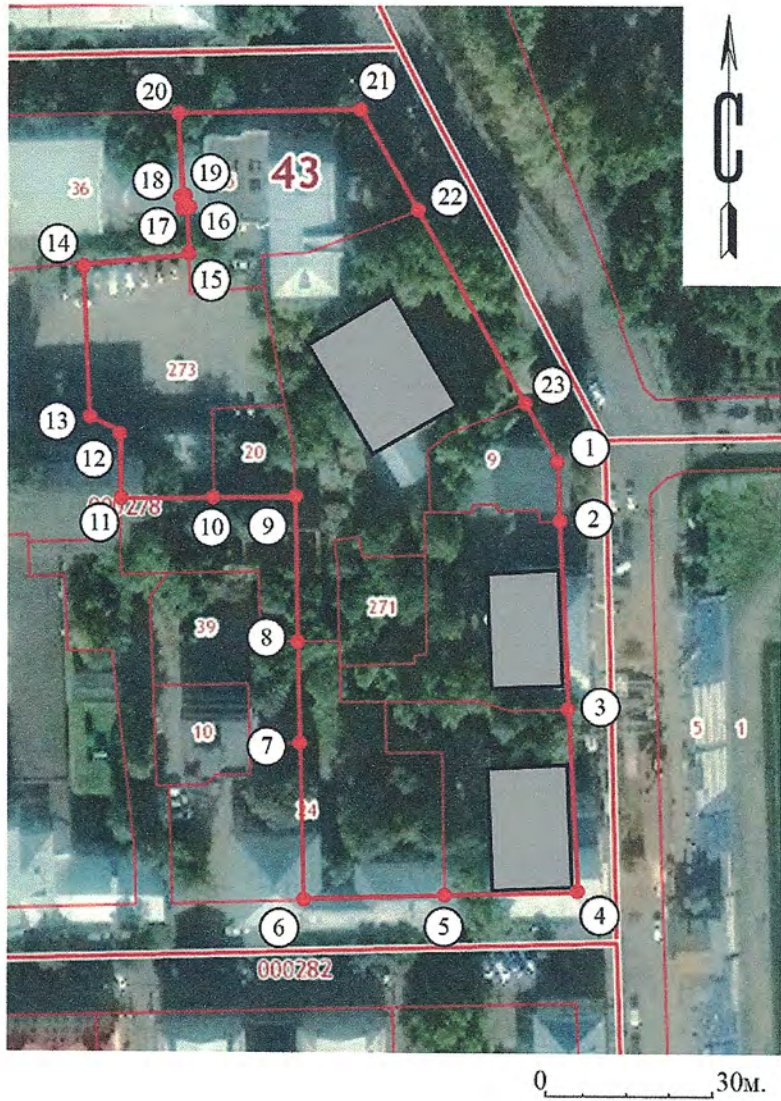
**объекта культурного наследия (памятника истории и культуры)
народов Российской Федерации федерального значения «Комплекс
домов служителей Спасского собора», расположенного по адресу:
Кировская область, г. Киров, Первомайский район, ул. Казанская,
д. 67, 69, 71.**

1. Перечень координат характерных точек границы территории
Объекта в системе координат «МСК-43».

Обозначение характерных точек	Координаты	
	X	Y
1	584 487.00	2 199 751.40
2	584 474.60	2 199 751.90
3	584 437.90	2 199 753.20
4	584 401.90	2 199 754.60
5	584 401.50	2 199 728.20
6	584 400.70	2 199 700.49
7	584 431.80	2 199 700.00
8	584 451.70	2 199 699.90
9	584 479.60	2 199 699.70
10	584 479.70	2 199 684.00
11	584 479.60	2 199 665.60
12	584 493.10	2 199 665.50
13	584 496.00	2 199 659.60
14	584 525.70	2 199 658.80
15	584 527.30	2 199 679.40
16	584 536.40	2 199 679.20
17	584 536.40	2 199 677.90

Обозначение характерных точек	Координаты	
	X	Y
18	584 538.40	2 199 677.80
19	584 538.40	2 199 678.20
20	584 555.20	2 199 677.70
21	584 555.70	2 199 713.90
22	584 535.50	2 199 724.90
23	584 497.90	2 199 745.40
1	584 487.00	2 199 751.40

2. Графическое описание границы территории Объекта.



Условные обозначения:



Объект



Граница территории Объекта

1,2,3.....

Характерные точки границы территории Объекта

