



## ДЕПАРТАМЕНТ КУЛЬТУРЫ КИРОВСКОЙ ОБЛАСТИ

### РЕШЕНИЕ

27.12.2013

№ 592

г. Киров

#### **Об установлении границы территории объекта культурного наследия (памятника истории и культуры) народов Российской Федерации федерального значения «Парковые сооружения, XIX в.: входной павильон, ограда, две беседки, ротонда, арх. А.Л. Витберг»**

В соответствии с подпунктом 2 пункта 1 статьи 9.1, подпунктом 11 пункта 2 статьи 33 Федерального закона от 25.06.2002 № 73-ФЗ «Об объектах культурного наследия (памятниках истории и культуры) народов Российской Федерации», подпунктом 3.1.4.8 Положения о департаменте Культуры Кировской области, утвержденного постановлением Правительства области от 25.12.2008 № 157/549, департамент культуры Кировской области РЕШИЛ:

1. Установить границу территории объекта культурного наследия (памятника истории и культуры) народов Российской Федерации федерального значения «Парковые сооружения, XIX в.: входной павильон, ограда, две беседки, ротонда, арх. А.Л. Витберг», расположенного по адресу: Кировская область, г. Киров, Александровский сад, пер. Пионерский, д. 6 (далее – Объект). Прилагается.

2. Установить, что в границах территории Объекта запрещается проектирование и проведение землеустроительных, земляных, строительных, мелиоративных, хозяйственных и иных работ, за исключением работ по сохранению Объекта и его территории, а также хозяйственной деятельности, не нарушающей целостности Объекта и не создающей угрозы его повреждения, разрушения или уничтожения.

3. Опубликовать настоящее решение на официальном сайте департамента культуры Кировской области.

Глава департамента

П.Н. Сырцев

УСТАНОВЛЕНА  
решением  
департамента культуры  
Кировской области  
от \_\_\_\_\_ № \_\_\_\_\_

**ГРАНИЦА ТЕРРИТОРИИ**  
**объекта культурного наследия (памятника истории и культуры)**  
**народов Российской Федерации федерального значения**  
**«Парковые сооружения, XIX в.: входной павильон, ограда,**  
**две беседки, ротонда, арх. А.Л. Витберг»**

**1. Описание границы территории Объекта.**

Граница территории Объекта состоит из 3 частей.

Первая часть границы территории Объекта начинается от точки 1, расположенной в юго-западном углу земельного участка с кадастровым номером 43:40:000259:13, и проходит 143 метра на восток до точки 2;

далее поворачивает на север и проходит 8 метров до точки 3;

далее поворачивает на запад и проходит 63 метра до точки 4;

далее поворачивает на север и проходит 6 метров до точки 5;

далее поворачивает на запад и проходит 16 метров до точки 6;

далее поворачивает на юг и проходит 6 метров до точки 7;

далее поворачивает на запад и проходит 63 метра до точки 8;

далее поворачивает на юг и проходит 8 метров до точки 1.

Вторая часть границы территории Объекта начинается от точки 9, расположенной на склоне Раздерихинского оврага в северо-западной части земельного участка с кадастровым номером 43:40:000259:13 в 5 метрах от угла западной лестницы центрального павильона, и проходит 21 метр на юг до точки 10;

далее поворачивает на восток и проходит 20 метров до точки 11;

далее поворачивает на северо-восток и проходит 12 метров до точки 12;

далее поворачивает на север и проходит 17 метров до точки 13;

далее поворачивает на запад и проходит 23 метра до точки 9.

Третья часть границы территории Объекта начинается от точки 14, расположенной на высоком берегу реки Вятки на северо-восточной границе земельного участка с кадастровым номером 43:40:000259:13 в 7 метрах от ротонды, и проходит 18 метров на северо-запад до точки 15;

далее поворачивает на юго-запад и проходит 21 метр до точки 16;

далее поворачивает на юг и проходит 12 метров до точки 17;

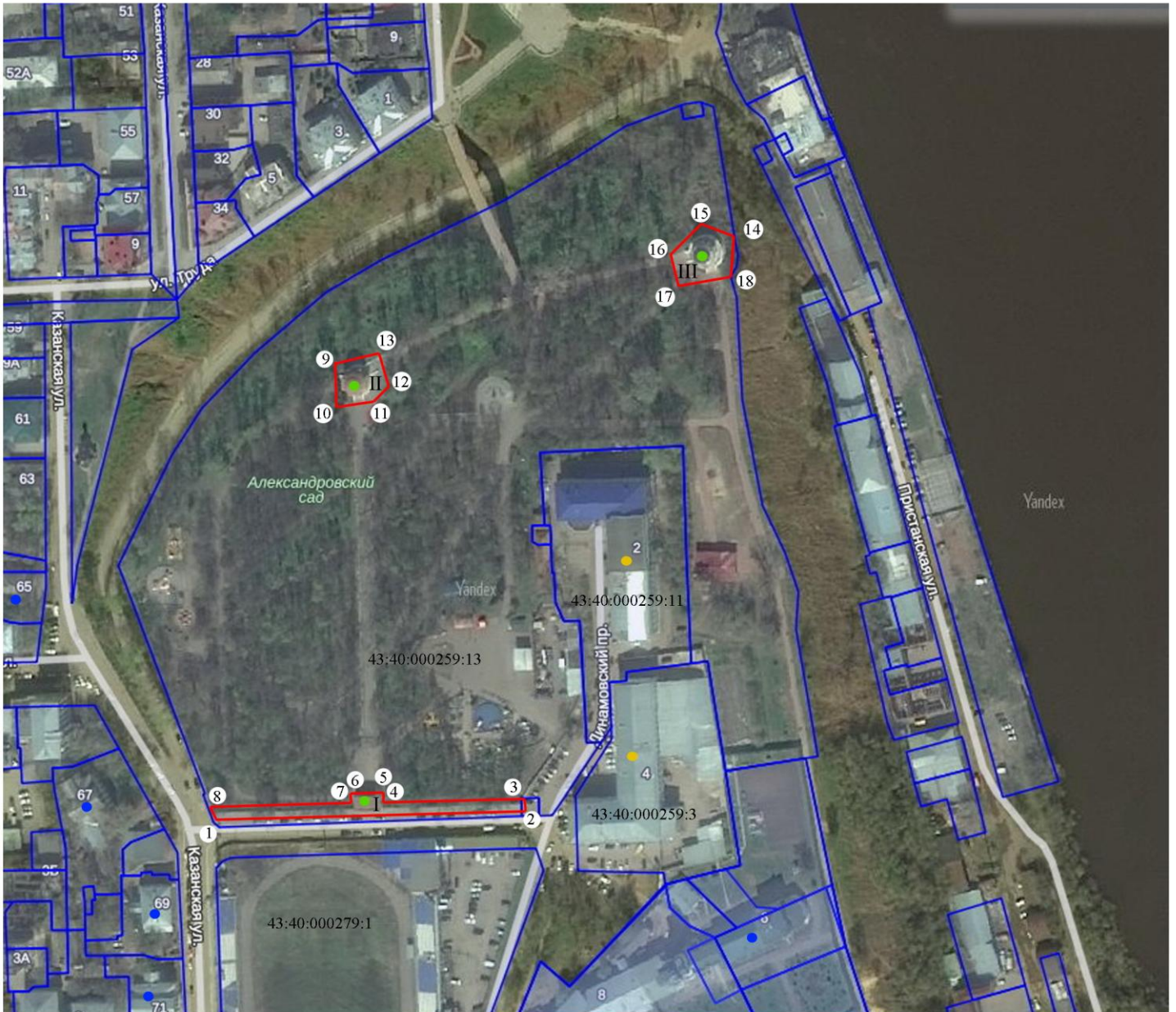
далее поворачивает на восток и проходит 26 метров до точки 18;

далее поворачивает на север и проходит 19 метров до точки 14.

## 2. Координаты характерных точек границы территории Объекта.

| Часть<br>границы<br>терри-<br>тории<br>Объекта | Обозначение<br>характерных<br>точек границ | Координаты.<br>Всемирная система координат. |                           |
|--|--|---|---------------------------|
|  |  | Широта                                      | Долгота                   |
| I  | 1  | 58°36'23.34"N (58.606482)                   | 49°41'3.13"E (49.684202)  |
|  | 2  | 58°36'23.47"N (58.606519)                   | 49°41'12.22"E (49.686729) |
|  | 3  | 58°36'23.65"N (58.606569)                   | 49°41'12"E (49.686666)    |
|  | 4  | 58°36'23.58"N (58.606549)                   | 49°41'8.19"E (49.685607)  |
|  | 5  | 58°36'23.75"N (58.606597)                   | 49°41'8.2"E (49.685612)   |
|  | 6  | 58°36'23.8"N (58.606611)                    | 49°41'7.14"E (49.685317)  |
|  | 7  | 58°36'23.6"N (58.606555)                    | 49°41'7.1"E (49.685306)   |
|  | 8  | 58°36'23.53"N (58.606535)                   | 49°41'3.07"E (49.684185)  |
|  | 1  | 58°36'23.34"N (58.606482)                   | 49°41'3.13"E (49.684202)  |
| II   | 9  | 58°36'30.18"N (58.608383)                   | 49°41'6.62"E (49.685172)  |
|  | 10   | 58°36'29.4"N (58.608166)                    | 49°41'6.77"E (49.685215)  |
|  | 11   | 58°36'29.57"N (58.608213)                   | 49°41'8.06"E (49.685573)  |
|  | 12   | 58°36'29.92"N (58.608311)                   | 49°41'8.39"E (49.685664)  |
|  | 13   | 58°36'30.45"N (58.608458)                   | 49°41'8.03"E (49.685563)  |
|  | 9  | 58°36'30.18"N (58.608383)                   | 49°41'6.62"E (49.685172)  |
| III  | 14   | 58°36'32.09"N (58.608913)                   | 49°41'18.26"E (49.688406) |
|  | 15   | 58°36'32.33"N (58.60898)                    | 49°41'17.18"E (49.688105) |
|  | 16   | 58°36'31.78"N (58.608829)                   | 49°41'16.16"E (49.687821) |
|  | 17   | 58°36'31.39"N (58.608719)                   | 49°41'16.5"E (49.687918)  |
|  | 18   | 58°36'31.4"N (58.608722)                    | 49°41'17.93"E (49.688314) |
|  | 14   | 58°36'32.09"N (58.608913)                   | 49°41'18.26"E (49.688406) |

## 3. Карта (план) границы территории Объекта:



## Условные обозначения:

- Границы территории Объекта.
- Границы земельных участков в кадастровых кварталах.
- Здания и сооружения.
- Объект культурного наследия (памятник истории и культуры) народов Российской Федерации федерального значения “Парковые сооружения, XIX в.: входной павильон, ограда, две беседки, ротонда, арх. А.Л. Витберг”
- Объекты культурного наследия (памятники истории и культуры) народов Российской Федерации регионального значения
- Объекты культурного наследия (памятники истории и культуры) народов Российской Федерации федерального значения
- 4  
Характерные (поворотные) точки границ территории Объекта.
- 43:40:000279:1 Кадастровый номер земельного участка
- ул. Казанская Наименование улиц, населенных пунктов, рек