



ДЕПАРТАМЕНТ КУЛЬТУРЫ КИРОВСКОЙ ОБЛАСТИ

РАСПОРЯЖЕНИЕ

15 .01. 2013

№

2

г. Киров

**Об утверждении границы территории объекта культурного наследия
(памятника истории и культуры) народов Российской Федерации
федерального значения
«Городище «Наговицкое» (Филейское)»**

В соответствии с подпунктом 2 пункта 1 статьи 9.1, подпунктом 11 пункта 2 статьи 33 Федерального закона от 25.06.2002 № 73-ФЗ «Об объектах культурного наследия (памятниках истории и культуры) народов Российской Федерации», подпунктом 3.1.4.8 Положения о департаменте Культуры Кировской области, утвержденного постановлением Правительства области от 25.12.2008 № 157/549, и проектом границы территории объекта культурного наследия (памятника истории и культуры) народов Российской Федерации федерального значения «Городище «Наговицкое» (Филейское)», разработанным Кировским областным государственным автономным учреждением культуры «Научно-производственный центр по охране объектов культурного наследия Кировской области»:

Утвердить границу территории объекта культурного наследия (памятника истории и культуры) народов Российской Федерации федерального значения «Городище «Наговицкое» (Филейское)». Прилагается.

Глава департамента



П.Н. Сырцев

УТВЕРЖДЕНА
распоряжением
департамента культуры
Кировской области
от 15.01.2013 № 2

**ГРАНИЦА ТЕРРИТОРИИ
объекта культурного наследия (памятника истории и культуры) народов
Российской Федерации федерального значения
«Городище «Наговицкое» (Филейское)»**

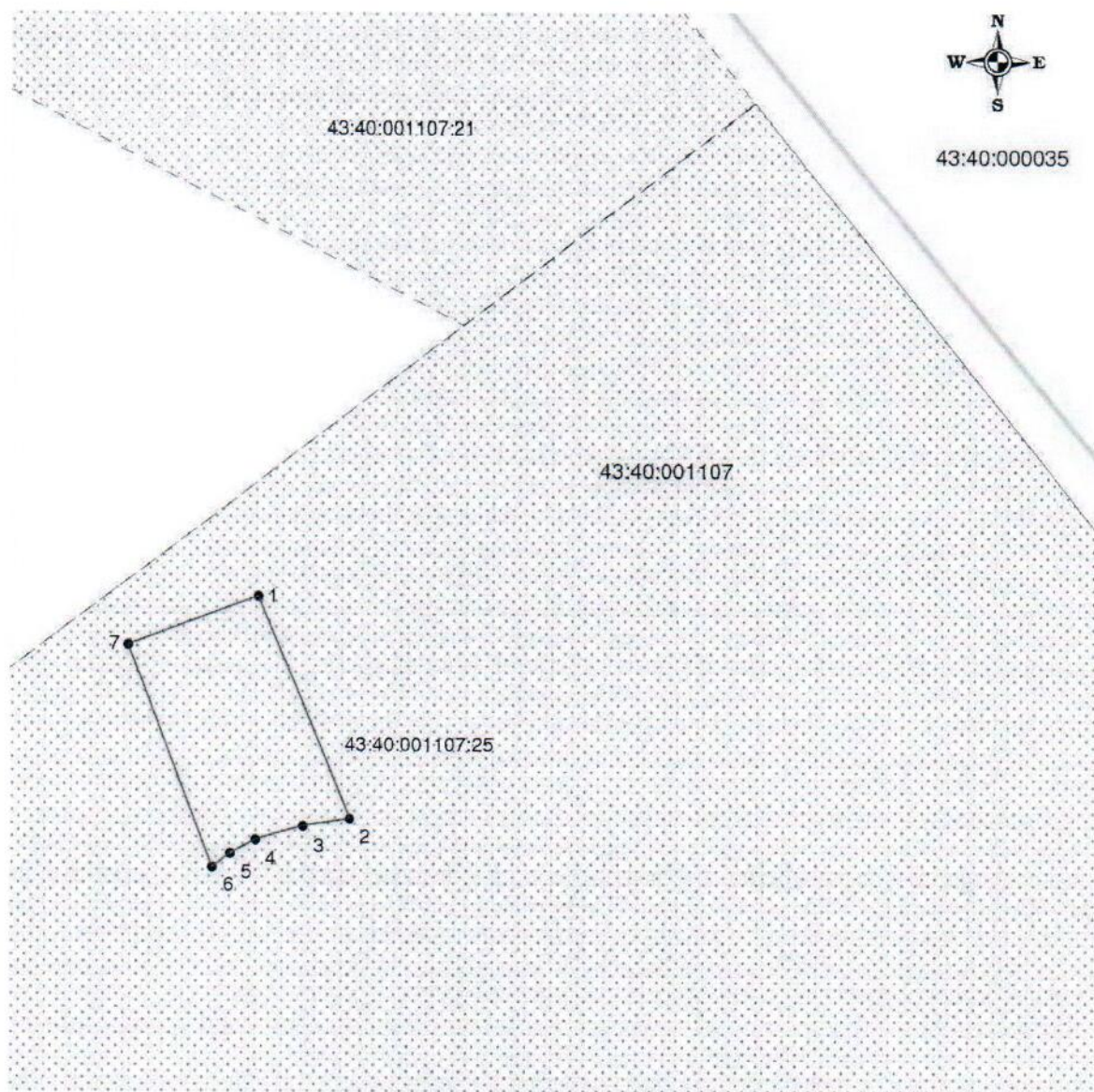
1. Граница территории объекта культурного наследия федерального значения «Городище «Наговицкое» (Филейское)» начинается в точке 1, представляющей собой северный угол городища, расположенной в 336 метрах к север-северо-западу от 90-метрового трамплина, расположенного в районе ул. Подгорной г. Кирова, и в 327 метрах к северо-востоку от северного угла дома № 18 по ул. Северная Набережная г. Кирова.

От точки 1 граница идет на юго-восток вдоль обрывистого склона городища до северного угла небольшой прямоугольной площадки второй надпойменной террасы левого берега р. Вятки, находящейся над рвом, - точки 2; далее граница поворачивает на юго-запад и следует вдоль площадки второй надпойменной террасы левого берега р. Вятки, находящейся над рвом, несколько раз меняя свое направление: идет на запад до точки 3, после чего поворачивает на запад-юго-запад и следует до точки 4, после которой поворачивает на юго-запад и следует до точки 5, после чего поворачивает на юг-юго-запад и следует до юго-западного угла городища – точки 6; далее граница поворачивает на северо-запад и следует вдоль обрывистого склона городища до точки, фиксирующей границу осыпания северо-западного угла городища – точки 7; далее граница поворачивает на северо-восток и проходит вдоль обрывистого склона городища к исходной точке 1.

2. Координаты характерных точек границы территории объекта культурного наследия федерального значения «Городище «Наговицкое» (Филейское)»:

Обозначение характерных точек границ	Координаты, м МСК-43 Метод - геодезический, Средняя квадратическая погрешность положения характерной точки – 0,1 м.	
	X	Y
1	24498,63	16898,49
2	24462,69	16913,32
3	24461,58	16905,77
4	24459,35	16898,22
5	24457,12	16894,15
6	24454,89	16891,25
7	24490,63	16877,65
1	24498,63	16898,49

3. Карта (План) границы территории объекта культурного наследия федерального значения «Городище «Наговицкое» (Филейское)»:



Масштаб 1:1000

Используемые условные обозначения:

- | | | | |
|-----------------|--|-------|---|
| — | - граница территории объекта федерального значения | — — | - существующая часть границ участка, имеющая в ГКН сведения о которой не достаточны для определения ее местоположения |
| ● 4 | - характерные точки поворота границ территории объекта федерального значения | — — — | - существующая часть границ участка, имеющая в ГКН сведения о которой достаточны для определения ее местоположения |
| 43:40:001107:25 | - кадастровый номер земельного участка | | |
| 43:40:001107 | - кадастровый номер квартала | | |
| 43:40:000035 | - смежный кадастровый номер квартала | | |
| — — — — | - граница кадастрового квартала | | |