



## ДЕПАРТАМЕНТ КУЛЬТУРЫ КИРОВСКОЙ ОБЛАСТИ

### РЕШЕНИЕ

21.11.2013

№ 511

г. Киров

#### **Об установлении границы территории объекта культурного наследия (памятника истории и культуры) народов Российской Федерации федерального значения «Ансамбль Преображенской церкви, XIX в.»**

В соответствии с подпунктом 2 пункта 1 статьи 9.1, подпунктом 11 пункта 2 статьи 33 Федерального закона от 25.06.2002 № 73-ФЗ «Об объектах культурного наследия (памятниках истории и культуры) народов Российской Федерации», подпунктом 3.1.4.8 Положения о департаменте Культуры Кировской области, утвержденного постановлением Правительства области от 25.12.2008 № 157/549, департамент культуры Кировской области РЕШИЛ:

1. Установить границу территории объекта культурного наследия (памятника истории и культуры) народов Российской Федерации федерального значения «Ансамбль Преображенской церкви, XIX в.», расположенного по адресу: Кировская область, Советский район, с. Зашижемье (далее – Объект). Прилагается.

2. Установить, что в границах территории Объекта запрещается проектирование и проведение землеустроительных, земляных, строительных, мелиоративных, хозяйственных и иных работ, за исключением работ по сохранению Объекта и его территории, а также хозяйственной деятельности, не нарушающей целостности Объекта и не создающей угрозы его повреждения, разрушения или уничтожения.

3. Опубликовать настоящее решение на официальном сайте департамента культуры Кировской области.

Глава департамента

П.Н. Сырцев

УСТАНОВЛЕНА  
решением  
департамента культуры  
Кировской области  
от \_\_\_\_\_ № \_\_\_\_\_

**ГРАНИЦА ТЕРРИТОРИИ**  
**объекта культурного наследия (памятника истории и культуры) народов**  
**Российской Федерации федерального значения**  
**«Ансамбль Преображенской церкви, XIX в.»**

**1. Описание границы территории Объекта.**

Граница территории Объекта начинается от точки 1, расположенной на северо-западе от угла Объекта на границе земельного участка с кадастровым номером 43:31:360603:90, и проходит на восток 69 метров до точки 2;

далее поворачивает на 90 градусов на юг и проходит 40 метров до точки 3;

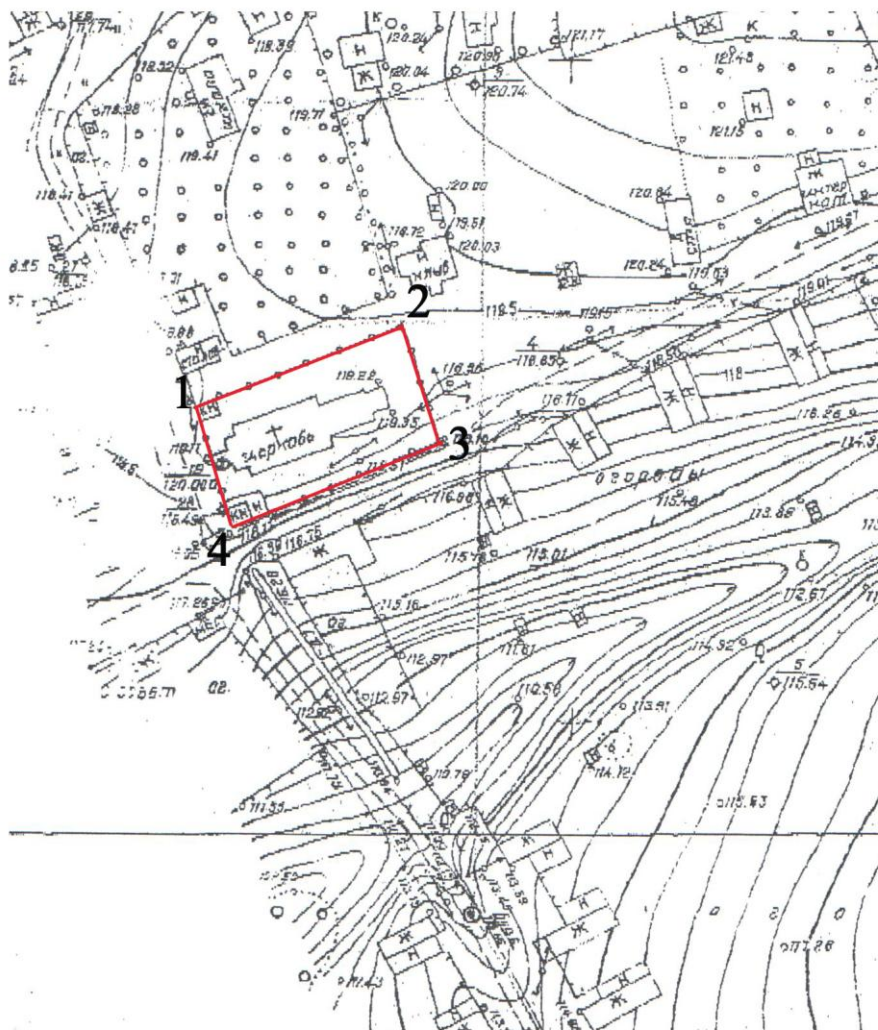
далее поворачивает на 90 градусов на запад и проходит 69 метров до точки 4;

далее поворачивает на 90 градусов на север и проходит 40 метров до точки 1.

**2. Координаты характерных точек границы территории Объекта.**

Обозначение характерных точек границ	Координаты. Всемирная система координат.	
	Широта	Долгота
1	57°45'39.79"N (57.761052)	48°49'48.52"E (48.830144)
2	57°45'46.23"N (57.762841)	48°49'56.86"E (48.832462)
3	57°45'45.07"N (57.76252)	48°50'5.82"E (48.834951)
4	57°45'38.14"N (57.760594)	48°49'55.01"E (48.831947)
1	57°45'39.79"N (57.761052)	48°49'48.52"E (48.830144)

### 3. Карта (план) границы территории Объекта:



#### УСЛОВНЫЕ ОБОЗНАЧЕНИЯ :

- 4 ● Характерные (поворотные) точки границы территории Объекта
- Граница территории Объекта
- ▭ Здания и сооружения